



からだがうごかなくなっちゃう マジックをしよう



中部大学
現代産業科学館
CHUBU MUSEUM OF SCIENCE AND INDUSTRY

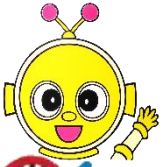
【つかうもの】

- からだ
- イス
- コイン

<かいせつ>

からだの“じゅうしん”や“けんのつながり”をりょうして、じゆうにうごけなくしちゃうよ。

タリップくん



<せつめい (たてないマジック) >

① イスにすわってもらおう



せもたれがあれば、せなかをつけるようにしてもらおう。

② おでこをゆびでおさえ、ゆっくりたてるかためしてもらおう

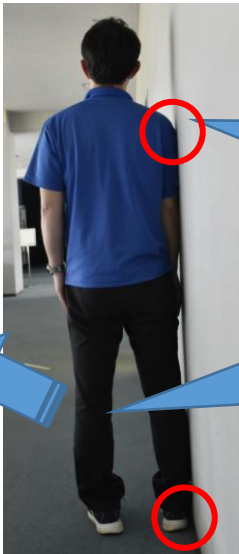


おでこは、ゆびのはらでおさえてね。つめがあたるといたいよ。いきおいよくたとうとされると、ゆびをいためることがあるからきをつけて！

ひざうりよりかかたがおしりのしたにこないようにすわってもらおう。

<せつめい (あげられないマジック) >

① かべにそってたってもらおう



かた・あしがかべについているかチェックしてね。

② かべとはんたいのあしがよこにあがるかためしてもらおう

かべとはんたいのあしをやるしのほうこうにあげてもらおう。むりにあしをあげようとする、ころんでしまうことがあるからきをつけてもらってね！

<せつめい (はなれないマジック) >

① りょうてをくんで、くすりゆびをあげてもらおう



まず、おやゆび・ひとさしゆび・なかゆびをくんでもらおう。くすりゆびをあげてもらったら、こゆびをくんでもらおう。

② くすりゆびのあいだにコインをはさもう



コインのまんなかがかくすりゆびのはらのまんなかにくるようにはさんでね。

③ コインからゆびがはなれるかためしてもらおう

くすりゆびがいは、くんだままにってもらおう。くすりゆびをよこにずらさないではなすことができるかためしてもらおう！

<せつめい (まげられないマジック) >

① かべをせなかにつけて、たってもらおう



あたまのうしろ、おしりがかべについているかチェックしてね。

② ふかくおじぎができるかためしてもらおう

いきおいよくおじぎしようとする、おしりがかべにぶついたり、ころんでしまったりするからきをつけて！ゆっくりたためしてもらおう。



【<ふう>】

ふしぎなマジックにみせるように、たってもらったり、あしをあげてもらったりしてからマジックをしてみよう。