

令和2年度マリンサイエンスギャラリー

ウミカラ



—海の生きものの殻の話—

令和3年2月20日(土)～5月5日(水・祝)



■交通

JR外房線： 鶴原駅から徒歩約15分
勝浦駅からタクシーで約10分
勝浦駅から小湊鉄道バス「ミレーニア勝浦」
行き「海の博物館」下車(毎日運行) または
「海中公園・海の博物館」行き終点下車
(土曜日のみ)
駐 車 場： 午前8時30分～午後5時15分
普通車2時間まで200円
障害者割引あり

■ご利用案内

開館時間： 午前9時～午後4時30分
(入館は午後4時まで)
入 場 料： 一般 200円
高校・大学生 100円
中学生以下及び満65歳以上の方、障害者
手帳等をお持ちの方及び介護者1名は無料
休 館 日： 月曜日(月曜日が祝日・振替休日にあたる
ときは、その翌平日)

〒299-5242 千葉県勝浦市吉尾123
TEL 0470-76-1133 FAX 0470-76-1821

URL <http://www2.chiba-muse.or.jp/UMIHAKU/index.html>

千葉県立中央博物館 分館
海の博物館

CHIBA

新型コロナウイルスの感染状況によっては、中止または会期等が変更になる場合がございます。詳細はウェブサイト等でご確認ください。

浜辺には、海の生きものに由来するいろいろなものが打ち上げられます。打ち上げられたものをよく見ると、私たちになじみのある貝類やカニの殻、時にはウニの殻も見つかります。貝やカニ、ウニは殻を持つ海の生きものの代表ですが、海にはこのほかにも殻を持つさまざまな生きものたちが暮らしています。

海の博物館の令和2年度マリンサイエンスギャラリー「ウミカラー海の生きものの殻の話」では、海の生きもののいろいろなグループにみられる殻のつくり方や特徴を比較するとともに、多様性に富んだ殻を持つ海の生きものたちを紹介します。

貝類の殻

巻貝や二枚貝をはじめとする貝類（なんたい軟体動物）は代表的な殻を持つ海の生きものです。貝の殻の主な成分は炭酸カルシウムで、貝の成長に伴い、殻のふちの部分（巻貝では殻の口のまわり、二枚貝では殻頂を除いた輪郭の部分）に新しい殻の成分が付け加えられ、殻が大きくなります。一旦つくられた殻はそのまま残るため、殻頂部の殻は最初に作られた部分です。

→ ヒナガイ（二枚貝の仲間）の殻（上）とその表面の拡大写真（下）。殻の表面には成長に伴ってつくられる同心円状の彫刻があります。



カニ・エビ類の殻

カニやエビの仲間（せつそく節足動物）は体表全体が外皮という硬い殻におおわれています。外皮の主成分はキチン質で、カルシウム分が沈着して強度を増しています。いったん形成された外皮は大きさが変わらないので、節足動物は「脱皮」を繰り返して成長します。脱皮前に古い外皮の内側に新しい外皮が作られ、脱皮直後に体が一回り大きくなります。

→ 脱皮直後のケブカイセエビ（右）とその脱皮殻（左）。脱皮した後の体は一回り大きくなっています。



ウニ類の殻

ウニの仲間（きよくひ棘皮動物）は、内臓を包み込む硬い殻の表面に、多くのトゲが生えた体を持ちます。ウニの殻は、殻板という炭酸カルシウムでできた小さな板が放射状に規則正しく並んでできています。成長に伴い、それぞれの殻板が大きくなるとともに、新しい殻板が付け加えられて殻板の数も増えていきます。

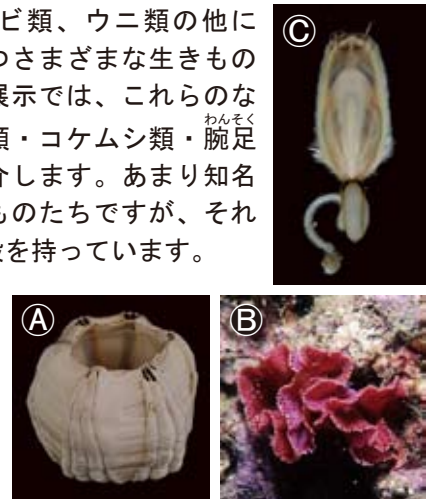
→ キタムラサキウニの殻（上）とその表面の拡大写真（下）。殻の表面には五角形の殻板が規則正しく並んでいます。



フジツボ・コケムシ・腕足類の殻

貝類、カニ・エビ類、ウニ類の他にも、海には殻を持つさまざまな生きものがあります。今回の展示では、これらのなかから、フジツボ類・コケムシ類・腕足類を取り上げて紹介します。あまり知名度の高くない生きものたちですが、それぞれが特徴のある殻を持っています。

→ A: オニフジツボ（フジツボの仲間）
B: アミコケムシの一種（コケムシの仲間）
C: シャミセンガイの一種（腕足類の仲間）



リーフレットおもて面の生きものたち

種名は左の図の番号に対応しています（縮尺不同）。

- | | |
|------------------------|---------------------------|
| 1: ヒメルリガイ（巻貝の仲間） | 10: チシマフジツボ（フジツボの仲間） |
| 2: カネコボシ（カニの仲間） | 11: オオシマヒオウギ（二枚貝の仲間） |
| 3: カメホウズキチョウチン（腕足類の仲間） | 12: タワシウニ（ウニの仲間） |
| 4: サソリガイ（巻貝の仲間） | 13: タテスジチョウチンガイ（腕足類の仲間） |
| 5: トンガリベニガイ（二枚貝の仲間） | 14: カノコダカラ（巻貝の仲間） |
| 6: ウモレオウギガニ（カニの仲間） | 15: チマキボラ（巻貝の仲間） |
| 7: サンカクフジツボ（フジツボの仲間） | 16: スナツブコケムシ科の一種（コケムシの仲間） |
| 8: ヤマトベンテンウニ（ウニの仲間） | 17: テンシノツバサ（二枚貝の仲間） |
| 9: ミズイロツノガイ（ツノガイの仲間） | |