

平成29年度マリンサイエンスギャラリー（企画展示）

# 房総の海の幸

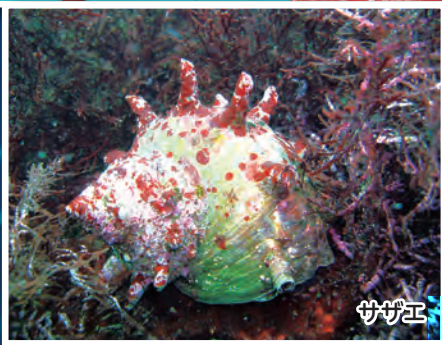
開催期間 平成30年2月23日（金）～5月6日（日）



キンメダイ



イサバ子



ウツギ



イセエビ



## ■交通

JR外房線： 鶴原駅から徒歩約15分  
勝浦駅からタクシーで約10分  
勝浦駅から小湊鉄道バス「ミレーニア勝浦」  
行き「海の博物館」下車（毎日運行）または  
「海中公園・海の博物館」行き終点下車  
土曜日のみ  
駐車場： 午前8時30分～午後5時15分  
普通車2時間まで200円  
障害者割引あり

## ■ご利用案内

開館時間： 午前9時～午後4時30分  
入館料： 一般 200円  
高校・大学生 100円  
中学生以下、65歳以上、障害者 無料  
休館日： 月曜日（祝日の場合はその翌日）  
5月1日（火）は臨時開館します。



千葉県立中央博物館 分館  
海の博物館

〒299-5242 千葉県勝浦市吉尾123  
TEL 0470-76-1133 FAX 0470-76-1821  
URL <http://www.chiba-muse.or.jp/UMIHAKU/>

CHIBA

ぼうそう ほんとう しゅうへん うみ がいよういき ないわんいき なんぶ ぼくぶ かいよう かんきょう おお こと  
**房総半島周辺の海は、外洋域と内湾域、南部と北部で海洋環境が大きく異なり、**  
 かくち うみ たさい い せいそく てんじ うみ さち りよう  
**各地の海には多彩な生きものが生息しています。この展示では海の幸として利用**  
 い ちゅうしん せいたい けいたいてき とくちよう しょくぶん か  
**されている生きものを中心に、その生態や形態的特徴、食文化などについて**  
 しょうかい  
**紹介します。**

## 東京湾の幸

とうきょうわん ひがた しおひが さまざま かい と  
 東京湾の干潟では、潮干狩りでアサリのほかにも様々な貝が採れます。  
 えんがん あき ふゆ にかけて のり ようしやく さか おこな  
 沿岸では秋から冬にかけて、海苔の養殖が盛んに行われています。東京  
 わん ぎょかく さかな えどまえ さかな さまざま しょくざい りよう  
 湾で漁獲された魚は「江戸前の魚」として様々な食材に利用されています。

## 太平洋岸の海の幸

がんしょう すもぐ りよう さしあみ ぎょかく  
 岩礁ではアワビやサザエが素潜り漁で、イセエビが刺網で漁獲されて  
 えんがん ちようし ぎょこう かつらぎょこう ぜんこく ゆうすう ちばけん  
 います。沿岸ではサバやイワシが巻網などで漁獲されています。千葉県  
 はこれらいずれも全国で有数の漁獲高を誇っています。

## 沖合の海の幸

みなみぼうそう わだおき ほかくとうすう せいげん ほげい  
 南房総の和田沖では、捕獲頭数を制限してツチクジラの捕鯨がおこな  
 われています。銚子漁港や勝浦漁港では、全国でも有数のカツオやマグ  
 口の水揚げがあり、地元では新鮮な魚料理を味わうことができます。

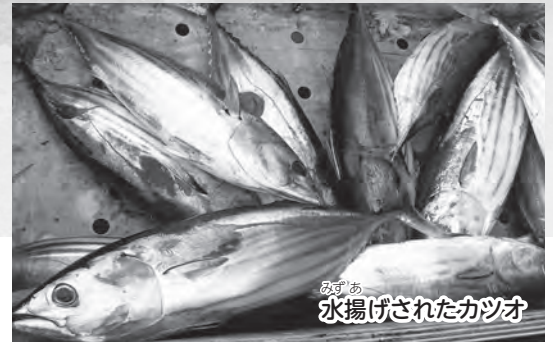
## 深い海の幸

ぼうそうおき つ ぎょかく ぎょじょう みなみぼう  
 房総沖には、キンメダイを釣り漁獲する漁場が3つあります。南房  
 そう えんがん せんかいせい こうかくるい そくざし  
 総の沿岸では、アカザエビやタカアシガニなどの深海性の甲殻類が底刺  
 網で漁獲されています。

## 川の幸

くじゅうり はま そぞ くりやまがわ まいとし ていきでき そじょう なんげんいき かわ  
 九十九里浜に注ぐ栗山川は、毎年サケが定期的に遡上する南限域の川  
 きんねんかす へ けんないかくち かわ いけ  
 です。近年数が減っていますが、県内各地の川や池には、ニホンウナギ  
 せいそく  
 が生息しています。

このほかに、大型スクリーンでは房総各地の海の生きものに関するビ  
 デオを上映します。また、研究成果紹介コーナーでは、アマミホシゾラ  
 ちようしついでい ゆか どうえい  
 フグのつくる直径約2mの「ミステリーサークル」を実物大で床に投影  
 して、つくり始めから完成までの様子を紹介합니다。



水揚げされたカツオ



岩礁のメガイアワビ



店頭に並んだマグロ



深海に生息するアカザエビ

### 関連講座開催のお知らせ

講師：川瀬裕司  
 当館主任上席研究員

演題：**もっと知りたい「房総の海の幸」**  
 内容：開催中の企画展示にちなんだ内容を、写真とビデオを交えて紹介します。  
 日時：平成30年3月25日(日) 13:30～15:00  
 会場：千葉県立中央博物館分館海の博物館  
 対象：中学生以上  
 定員：20名(事前申込要、欠員がある場合は当日参加可)  
 申込：電子メール・はがきで申込み(締切3月11日)

### お問い合わせ

千葉県立中央博物館分館海の博物館  
 0470-76-1133  
 ホームページ：<http://www.chiba-muse.or.jp/UMIHAKU/>  
 電子メール：[umihaku@chiba-muse.or.jp](mailto:umihaku@chiba-muse.or.jp)