




いろいろなもようを探そう！

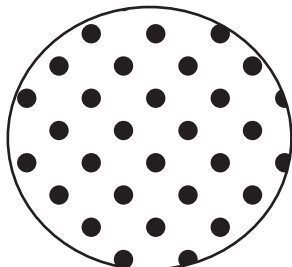
☆絵や言葉でかいてみよう。



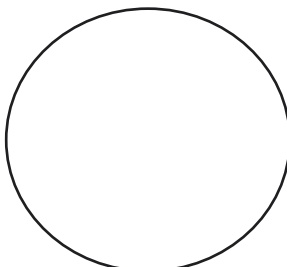
しましま



自然のなかには、よく見るといろいろなもようがあるよ。さがして、その名前や絵をかいてね。気づいたこともメモしてみよう！



みずたま



お気に入りのもよう

好きなもようにしてね。

ねん がつ にち なまえ
年 月 日 名前：

たいいん
隊員



いろいろな虫を探そう！

☆絵や言葉でかいてみよう。

とっても！小さい虫

てんじしつ
展示室のいろいろな
ところに虫がいるよ。
よ～くさがして、
その名前や絵をかいてね。
気づいたこともメモ
してみよう！



いろいろな色がある虫

いっしょ
一緒にあそんでみたい★虫

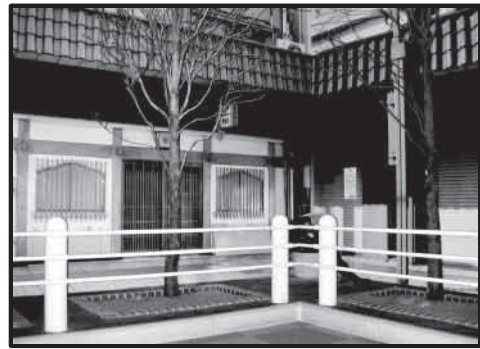
ねん がつ にち なまえ
年 月 日 名前：

たいいん
隊員

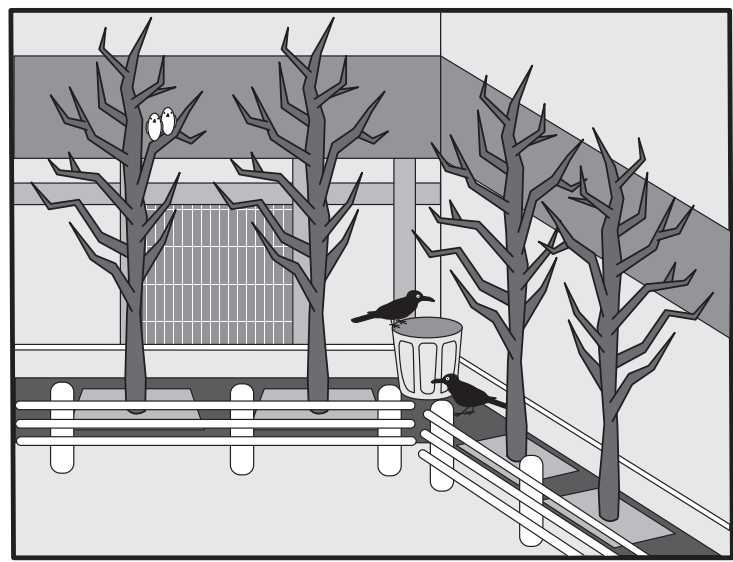


とりのすちようさ 鳥の巣を調査しよう！

まちなか
ここは街中。
あかみ
木に赤い実が
なっているよ。



①ほんき
4本の木のどこかに、とりのす
さがして、したえなか
下の絵の中に○をしよう。



すなに
巣は何で
できている
かな？

②もしもきみとりの
君が鳥になったら、どんなところにす
つくるかな？



ねん がつ にち なまえ たいいん
年 月 日 名前： 隊員

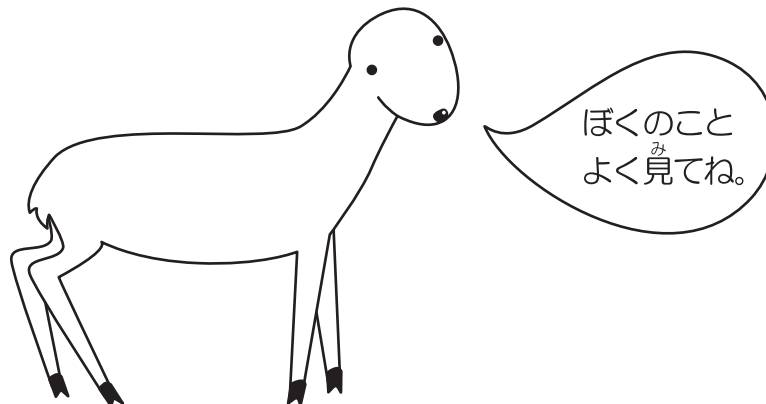


ニホンジカを調査しよう！

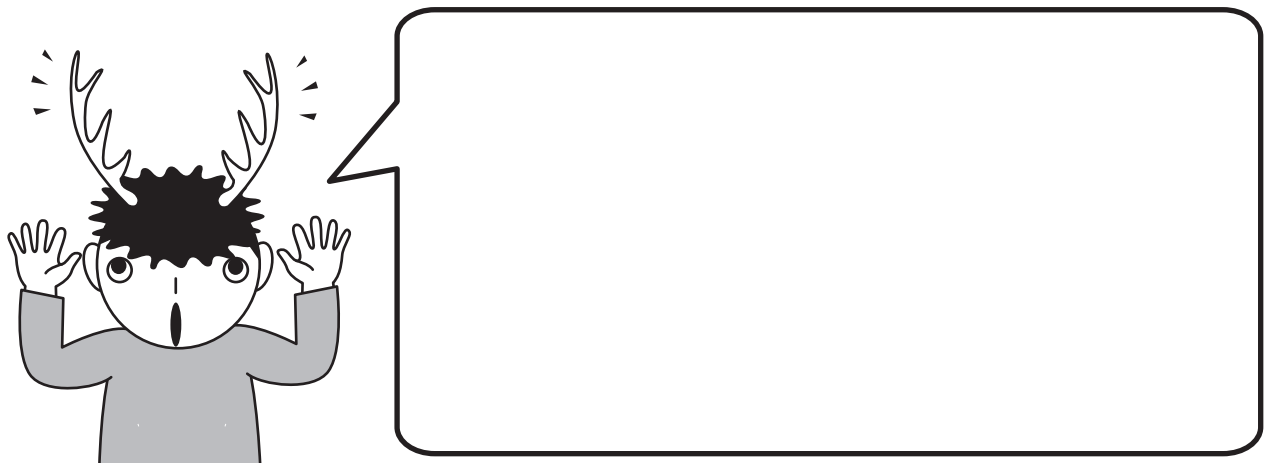
もり なか
森の中に
ニホンジカが
いるよ。



①ニホンジカの絵を完成させよう。



②もし、きみのあたまたにニホンジカのツノがはえてきたら、
何につかうか答えてね。



ねん がつ にち なまえ たいいん
年 月 日 名前： 隊員



アカネズミを^{ちょう さ}調査しよう!

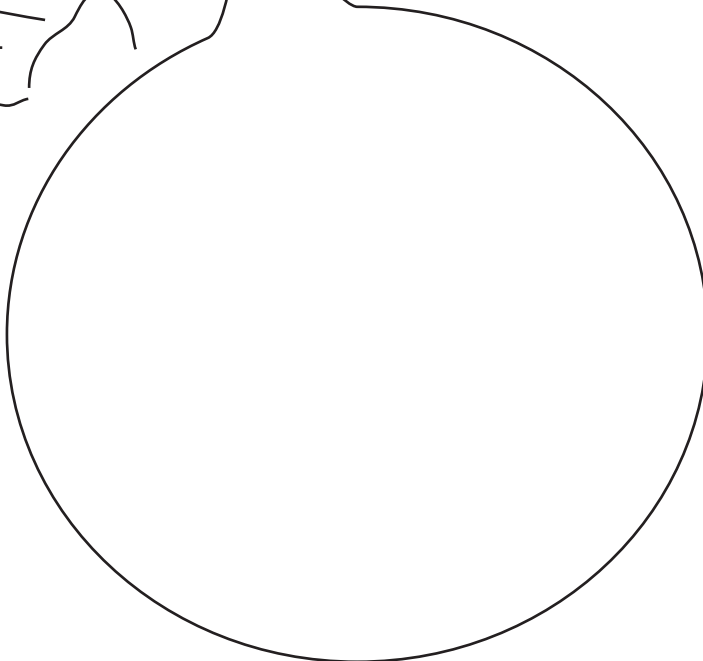
- ①アカネズミをさがそう。
見つけたら□に
○をしよう。



- ②アカネズミが、^{くち}□にくわえているものは何かな?
^か描いてみよう。



- ②アカネズミは^{なに}何を^{かんが}考えて
いると^{おも}思う?
せりふを^{じゆう}自由に^か書いて
みてね。



ねん
年

がっ
月

にち
日

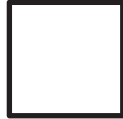
なまえ
名前:

たいいん
隊員



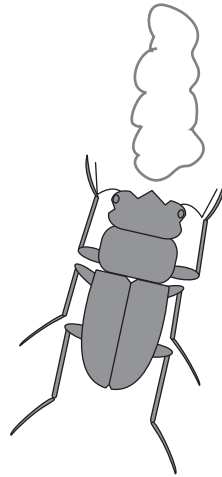
夏の雑木林を調査しよう！

- ① コナラ^きの木をさがそう。
柱^{はしら}の中^{なか}にあるよ。
みつけたら口^{くち}に
○をしよう。



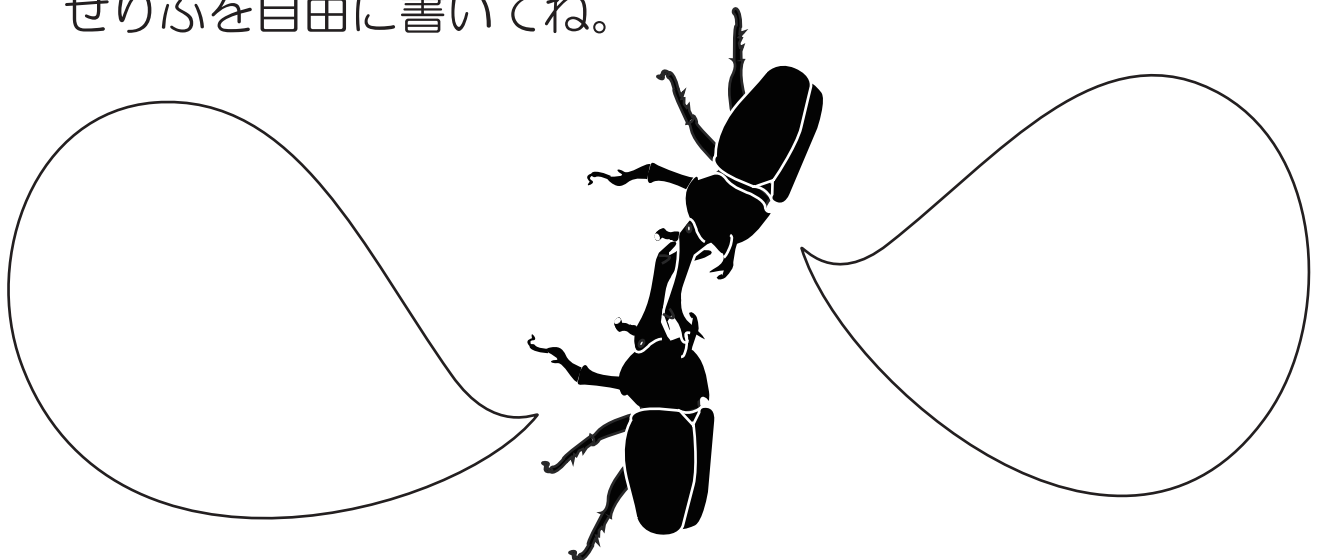
いろいろな
虫^{むし}があつまっ
ているよ。

- ① クワガタ^{じゅえき}はどうやって樹液^{じゅえき}をなめているのかな？
絵^えを完成^{かんせい}させてね。



ぼくの口^{くち}は
どんなかな？

- ② この2匹^{ひき}のカブトムシ^{かぶつむし}はなんと^い言^いっていると思^{おも}う！？
せりふ^{せりふ}を自由^{じゆう}に書^かいてね。



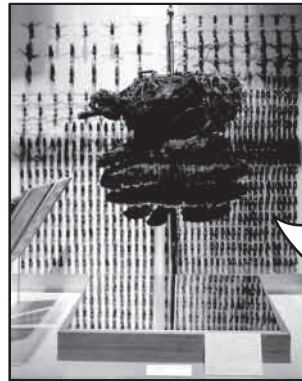
ねん がつ にち なまえ
年 月 日 名前：

たいいん
隊員



オオスズメバチを調査しよう！

- ①オオスズメバチの巣をさがそう。
見つけたら□に○をしよう。



にほんいち
日本一
おお
大きくて強い
ハチだよ。

- ②オオスズメバチの絵を完成させよう。



はり
針はみえる
かな？

わたしのこと
よく見てね。

- ③もしスズメバチのように、自分のおしりに針がついていたら、きみは何につかうかな！??



年 月 日 名前：

隊員