



いろいろなもようを探そう！

☆絵と言葉でかいてみよう。




たとえば・・・



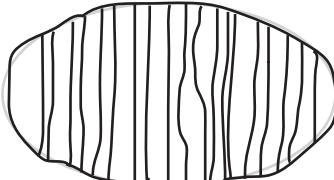
しましま

ひとつこと：

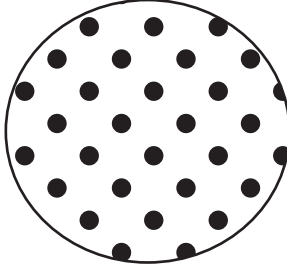


しましま

ムカシマンモスゾウのきゆう歯



ひとつこと：でこぼこしている



みずたま

ひとつこと：



チェック



ダイヤでもいいよ◎

ひとつこと：

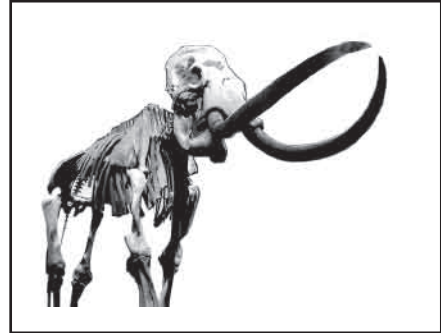
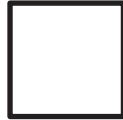
ねん 年 がつ 月 にち 日 なまえ 名前：

たいいん 隊員

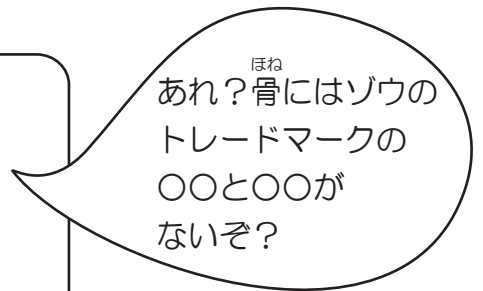
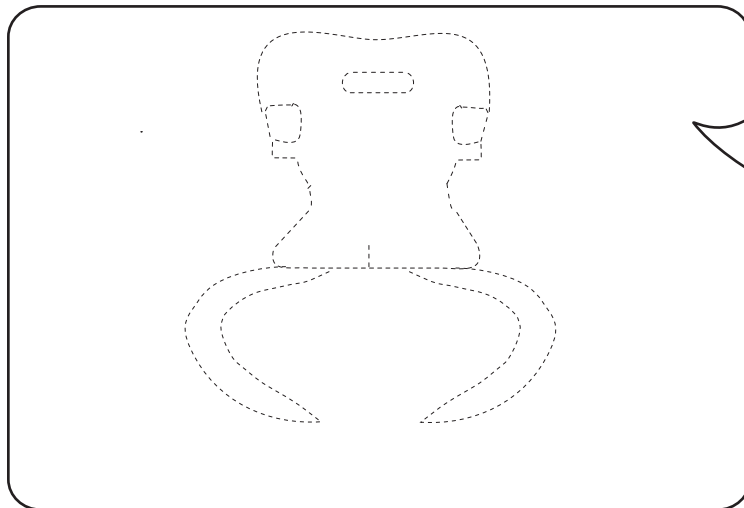


ナウマンゾウを調査しよう！

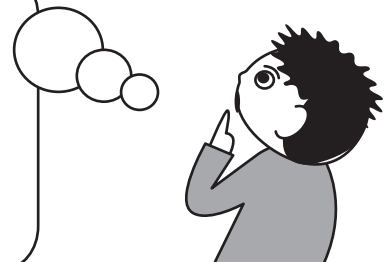
- ① ナウマンゾウの骨格標本をさがそう。見つけたら□に○をしよう。



- ② ナウマンゾウが生きていたころをそうぞうして、顔の絵をかいてみよう。



- ③ 今、ナウマンゾウに出会ったら、いっしょに何がしたいか答えてね。

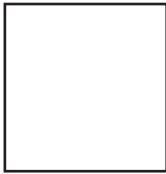


ねん 年 がつ 月 にち 日 なまえ 名前 :

たいいん 隊員

指令 → ひ じょう も だ ひん ちょう さ
非常持ち出し品を調査しよう!

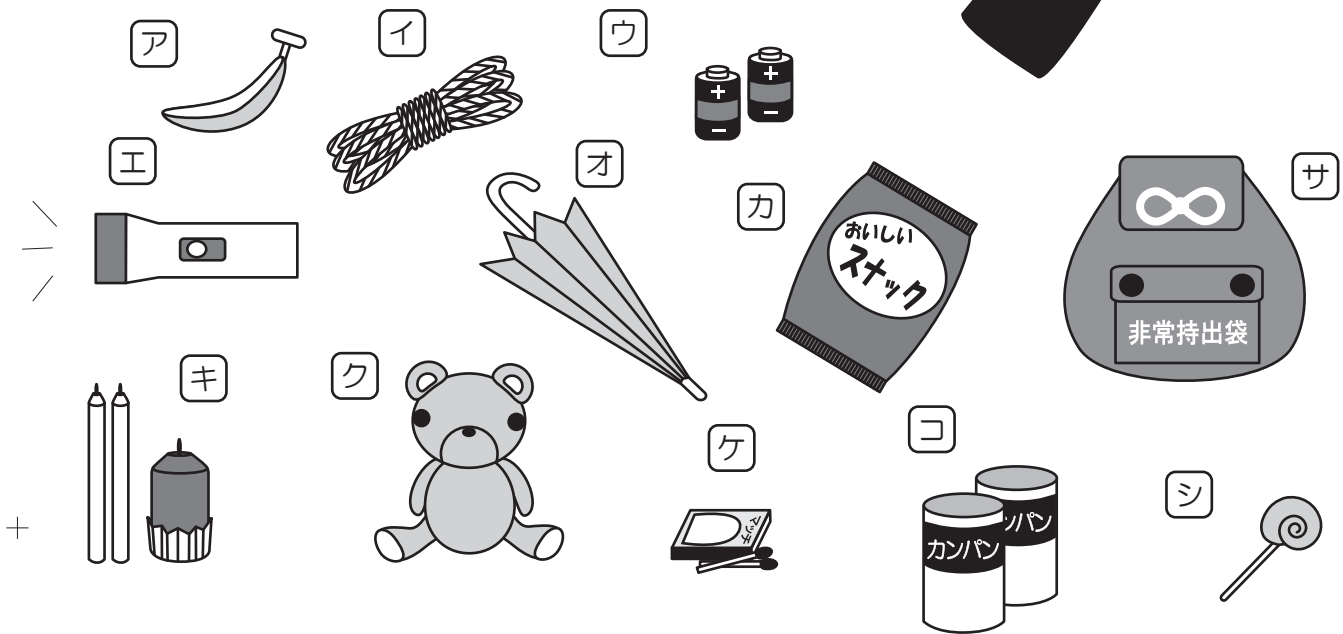
① 非常持ち出し品コーナーをさがそう、
 みつけたら□に○をしよう。



かじ しん
 火事や地震の
 ときに必要な
 ものだね。



+ ② みつけたものに○をしよう。



③ このほかに、きみがもって行きたいたいせつなものをかこう。

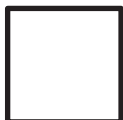


ねん がつ にち なまえ たいいん
 年 月 日 名前： 隊員



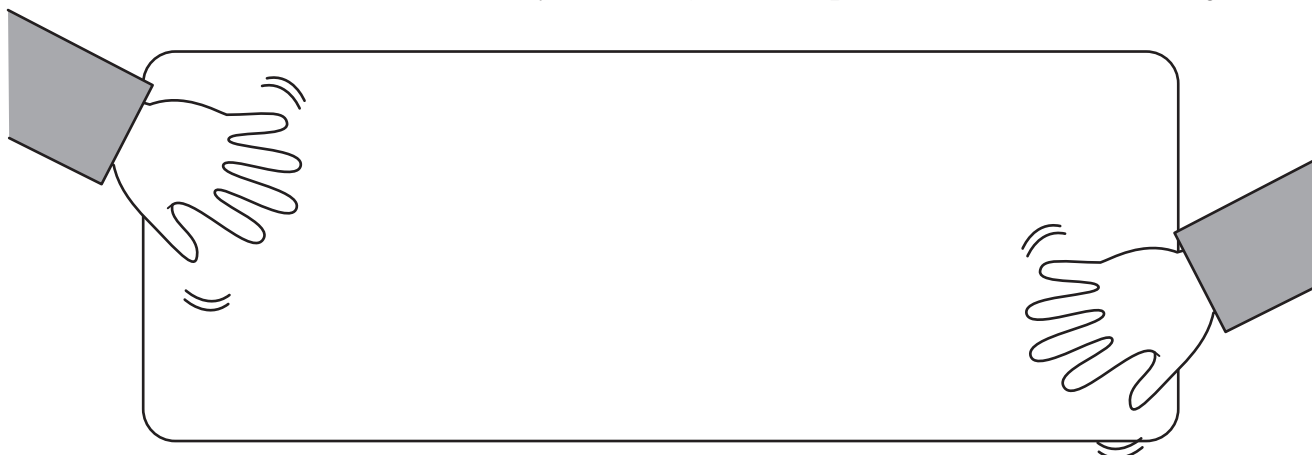
じゃ もん がん ちょう さ 蛇紋岩を調査しよう！

- ① じゃ もん がん
蛇紋岩をさがそう。
み
見つけたら□に
○をしよう。



いろ
みどり色のまざった
いし
石だよ。

- ② これはとくべつな^{いわ}岩なんだ！ だけど^{ちょうさ}調査のために
そおっとさわって、さわりごちちを^{かいて}かいておこう。



- ③ ^{むし}虫めがねをつかって、もようをよ〜く^み見てみよう。
きみならこの^{いわ}岩にどんな^{なまえ}名前をつける？

岩



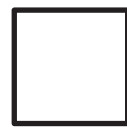
ねん がつ にち なまえ
年 月 日 名前：

たい いん
隊員



クジラの化石を調査しよう！

① ザトウクジラの化石をさがそう。
 見つけたら□に○をしよう。

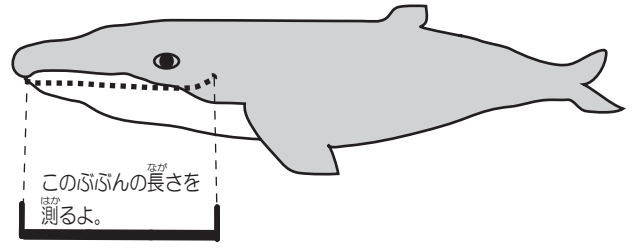


2本に見えるけど左あご1本の骨がわれてるんだ。

② この化石は70万年前に生きていたクジラのおごの部分の骨だよ。調査リボンをつかって、長さを測ってみよう！

はか かた
一測り方

① 足もとの赤い線を2本さがす
 ② 線から線までの長さを測る
 ヒント：リボンの長さは
 1メートル10センチ！



メートル センチ

③ もしもきみが、学校の校庭で化石を発見したとしたら！
 どんな（何の）化石だったらうれしい？



ねん がつ にち なまえ たいいん
年 月 日 名前 隊員



いろいろな石を探そう!

☆絵と言葉でかいてみよう。



たとえば...

キラキラしている石

ひとこと:

じゃもんかん



よくみるとキラキラ
ひとこと: している

遊ぶに使ってみたい石

ひとこと:

おきにいりの化石

ひとこと:

ねん 年 がつ 月 にち 日 なまえ 名前:

たいいん 隊員